

CDHD2 HMI

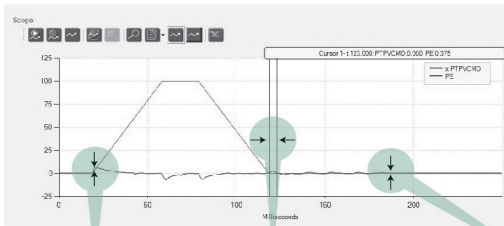
高性能伺服驱动器

CDHD2是第二代 CDHD 伺服驱动器，使用方便，并具备先进的控制算法。
CDHD2功能全面，可用于高精度、高效益设备。



HD控制环优化伺服控制

自适应非线性控制算法用于在高精度运动应用中优化伺服性能。该独有算法使用并行配置，位置和速度回路处于同一层次，并在同一采样周期内执行。同时引入多种增益参数，自动优化高增益和稳定性。其结果是，位置误差和整定时间达到最小化，远远优于其他控制算法。



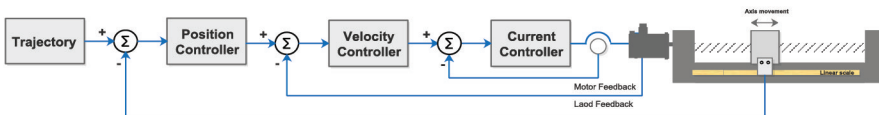
最小位置误差 整定时间几乎为零 静止不动时不会产生振幅

高带宽电流环路、业界领先的频率响应

电流环设计达到3-5kHz优秀的频率响应。高采样率和灵活过滤选项提供更快响应，并确保设备高精度和高生产效率。

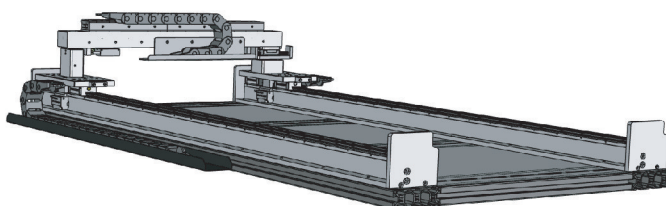
双闭环控制消除机械误差提高系统稳定性

采用双回路位置和速度控制算法，提高完整运动系统性能。CDHD2支持直线和旋转第二编码器，包括增量式和绝对式。双闭环控制是CDHD2不可或缺功能，无需添加额外选项。



龙门模式

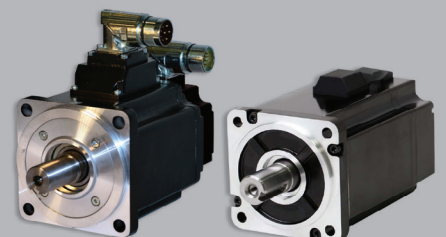
CDHD2伺服驱动器内置支持刚性和柔性龙门机械系统。该系统通过两个串联工作CDHD2驱动器同步两根Y轴，通过高速通信生成运动，并使运动沿Y轴移动。每根Y轴可配载直线电机或旋转电机。



主要优点

- 高性能控制所有永磁伺服电机
- 提供多种反馈装置接口
- 双闭环控制的第二编码器接口
- 内置驱动器配置和诊断的操作面板
- 位置比较输出模块
- 内置支持刚性和柔性龙门系统
- 1D误差纠正补偿表
- 高级控制算法实现设备最高精度和最大产能
- 高功率密度
- 安全转矩关闭功能(STO)
- 采用ServoStudio™ 2.0 GUI调试，全面的综合参数进行优化配置
- 输入电压：20V至480V

结合采用匹配的PRO2/PRHD2 伺服电机，可优化性能

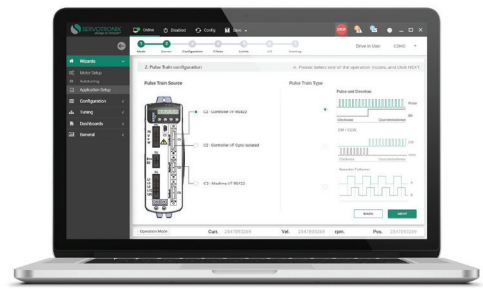


PRO2 系列
50 W – 7.5 kW
0.16 Nm – 48 Nm

PRHD2 系列
50 W – 7.5 kW
0.16 Nm – 48 Nm

采用ServoStudio™ 向导，进行简单调试

- 逐步运行电机配置，应用程序配置和调试过程指导
- 创新和自解释用户界面
- 新手用户可在几分钟内掌握
- 实时数据记录与绘图
- 伺服轴集成简单方便
- 即插即用电机库



功率规格与尺寸

型号	输入电压 (VAC)	主电路输入电源	连续电流 (Arms)	峰值电流 (Arms)	宽 (mm)	高 (mm)	深 (mm)
CDHD2-003	20-90 VDC	单相	3	9	36	167	104
CDHD2-006	20-90 VDC	单相	6	18	36	167	104
CDHD2-012	20-90 VDC	单相	12	24	36	167	104
CDHD2-015	20-90 VDC	单相	15	30	36	167	104
CDHD2-1D5	120/240 VAC	单相	1.5	4.5	43.2	150	143.7
CDHD2-003	120/240 VAC	单相	3	9	43.2	150	143.7
CDHD2-4D5	120/240 VAC	单相/三相	4.5	18	54.7	150	167.4
CDHD2-006	120/240 VAC	单相/三相	6	18	54.7	150	167.4
CDHD2-008	120/240 VAC	单相/三相	8	28	61.8	170	181.6
CDHD2-010	120/240 VAC	单相/三相	10	28	61.8	170	181.6
CDHD2-013	120/240 VAC	三相	13	28	61.8	170	181.6
CDHD2-020	120/240 VAC	三相	20	60	117.4	233.8	193.5
CDHD2-024	120/240 VAC	三相	24	72	117.4	233.8	193.5
CDHD2-033	120/240 VAC	三相	33	130	157.6	304.3	220.4
CDHD2-044	120/240 VAC	三相	44	130	157.6	304.3	220.4
CDHD2-055	120/240 VAC	三相	55	130	157.6	304.3	220.4

通信:

CANopen®*
EtherCAT®*
USB*
RS232
菊花链

电机反馈:

sen SAR 绝对式编码器
增量式编码器
Hall传感器
旋转变压器*
正弦编码器 (如EnDat®、HIPERFACE®)
SSI编码器 (如EnDat®、Nikon®、Tamagawa®)
电机温度传感器

I/Os:*

数字: 11 x 输入, 6 x 输出
模拟: 1 x 输入 or 2 x 输出*, 1 x 输出
脉冲与方向
等效编码器输出
第二反馈
故障输出继电器
*有些功能不适用于所有型号。

订购信息:

CDHD2 - 006 2A AP1 - RO 000	
CDHD2伺服驱动器-HD系列	
功率规格	
	120 / 240 VAC (MV) 20-48 / 90 VDC (LV)
	连续 峰值 连续 峰值
	[A rms] [A rms] [A rms] [A rms]
1D5	1.5 4.5
003	3 9 3 9
4D5	4.5 18
006	6 18 6 18
008	8 28
010	10 28
012	12 24
013	13 28
015	15 30
020	20 60
024	24 72
033	33 130
044	44 130
055	55 130
输入电源	
1D	低压输入电源 • 20-90 VDC (用于3A-12A型号) • 20-48 VDC (用于15A型号) • 20-48 VDC (可选)
2A	中压输入电源 • 单相 120 L-N VAC +10% -15% 50/60 Hz • 单相 240 L-N VAC +10% -15% 50/60 Hz • 三相 120-240 L-L VAC +10% -15% 50/60 Hz
通信接口	
APx	模拟电压, 脉冲, RS232. 模拟输入
AFx	CANopen, 模拟电压, 脉冲, USB, RS232 1* or 2
ECx	EtherCAT, 模拟电压, 脉冲, USB, RS232 1 or 2*
EB2	EtherCAT, USB. 2
x = 1: 一个模拟输入, 16 位 *标准配置	
x = 2: 两个模拟输入, 各14 位	
AF1 和 EC2 选项仅用于LV和MV-33/44/55型号	
电机类型	
[blank]	旋转伺服电机和直线伺服电机
RO	旋转伺服电机. 仅适用于亚洲市场
特殊选项	
[blank]	标准



info@servotronic.com
www.servotronic.com